



Prélèvements du 09 septembre 2021
BM = 14h02 / PM = 20h05

| | Lieu de prélèvement | Heure du prélèvement | Température de l'eau -1m (°C) | Salinité -1m (‰)* | Quantité de larves / 1,5m ³ | | | |
|---------------|---------------------|----------------------|-------------------------------|-------------------|--|------------------|----------|---------|
| | | | | | Stades | | | |
| | | | | | Petites | Petites évoluées | Moyennes | Grosses |
| Secteur Est | Arams | 15h55 | 22.6 | 32.8 | 50 ↗ | 0 → | 0 → | 0 ↘ |
| | Gujan | 16h15 | 23.2 | 32.0 | 0 → | 0 → | 0 → | 0 ↘ |
| | Comprian | 16h30 | 22.9 | 32.2 | 0 → | 0 → | 0 → | 0 → |
| Secteur Ouest | Courbey | 17h00 | 19.9 | 34.2 | 120 ↗ | 0 → | 0 → | 0 → |
| | Piquey | 17h15 | 21.8 | 33.6 | 40 ↘ | 0 → | 0 → | 0 → |
| | Arès | 17h30 | 22.6 | 33.4 | 40 → | 0 → | 0 → | 0 → |

* Salinité de référence de l'eau de mer, Océan Atlantique = 35‰.

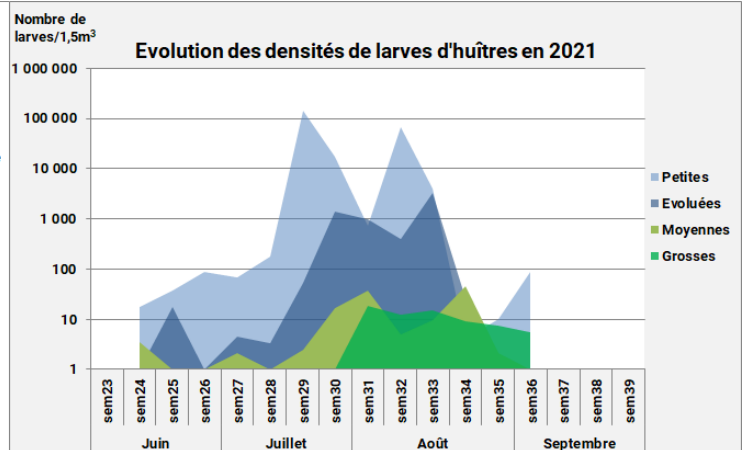
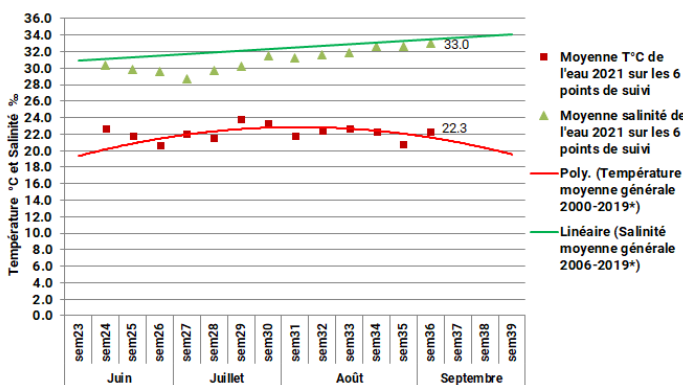
Les flèches ↗ ↘ → représentent l'évolution depuis le dernier bulletin.

Appréciation des quantités de larves en comparaison avec les références par stades larvaires : Abaque basé sur les résultats obtenus depuis 1993 ; Sources Ifremer et CAPENA.

Appréciation des quantités de larves

Faible
 Modérée
 Forte

Evolution de la température et de la salinité de l'eau à -1m



* Moyennes des températures et salinités de l'eau sur le Bassin d'Arcachon – données Ifremer réseau ARCHYD

La **température de l'eau** est supérieure (+0,5°C) à la moyenne de référence 2000-2019.

La **salinité** est légèrement inférieure (-0,4‰) à la moyenne de référence 2006-2019.

Secteur Est : Présence anecdotique de larves au stade *petites* à Arams, absence sur les autres points. Absence de larves aux stades *petites évoluées, moyennes* et *grosses* sur les trois points.

Secteur Ouest : Quantités faibles de larves au stade *petites* sur les trois points. Absence de larves aux stades *petites évoluées, moyennes* et *grosses* sur l'ensemble des points.

Ce bulletin présente les résultats des derniers prélèvements de larves d'huîtres de l'année 2021.

Marion Béchade – m.bechade@cape-na.fr
CAPENA – Expertise et Application
05 57 73 08 45 – http://www.creaa.fr/

