

Projet R.E.C.I.F 17

Récifs artificiels Expérimentaux de Chardonnière
Immergés pour la Faune marine en Charente-Maritime



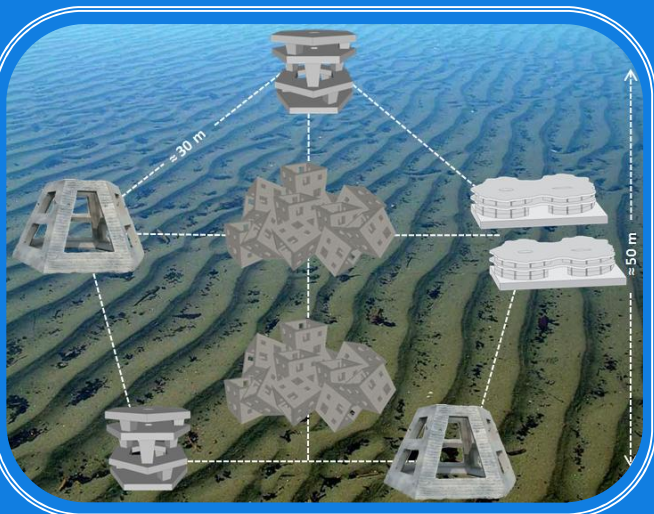
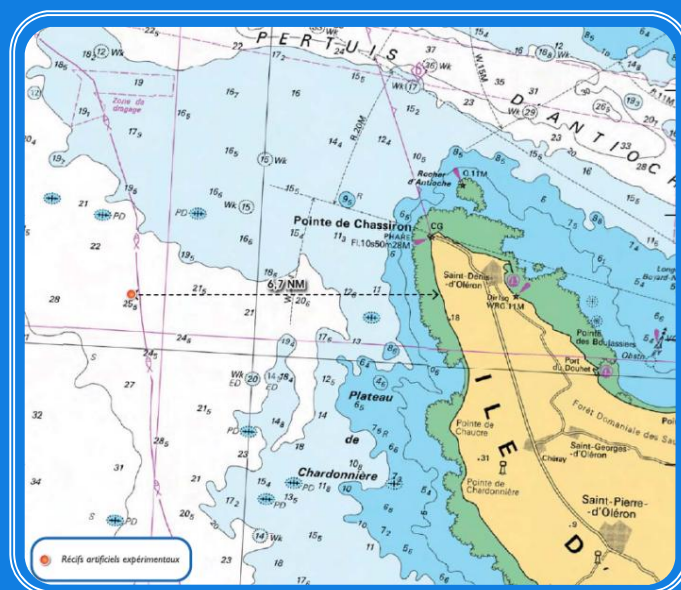
Lettre d'information n°8 – avril 2015

Cette lettre constitue le média d'information des usagers et des acteurs de la bande côtière de Charente-Maritime désireux de suivre l'évolution du projet d'immersion de récifs artificiels sur nos côtes.

L'étude de faisabilité d'une immersion de récifs artificiels en Charente-Maritime a débuté en 2010. Ce projet est porté par le CRPMEM Poitou-Charentes, représentant les pêcheurs professionnels, qui bénéficie de l'appui technique du CREA. Le travail collaboratif réalisé avec l'ensemble des acteurs de la bande côtière a fait ressortir la nécessité d'une immersion expérimentale qui doit permettre de valider les choix techniques et de bâtir le cadre de la gouvernance à l'intention de futurs porteurs d'un projet d'immersion fonctionnel.

La première étape de ce projet de longue haleine touche à sa fin. Après 5 ans d'études, il se conclura par une enquête publique qui, s'il n'y a pas d'opposition, devrait permettre au porteur de projet de disposer d'une autorisation d'occupation temporaire du domaine public maritime. Autrement dit d'une concession en mer qui accueillera les récifs artificiels.

L'enquête publique aura lieu du 27 mai au 30 juin sur les communes de Saint-Denis d'Oléron et Saint-Pierre d'Oléron.



Le projet expérimental d'immersion de récifs artificiels se situe à environ 12 km du nord-ouest de l'île d'Oléron au large des Huttes (Commune de Saint-Denis d'Oléron). Le fond est constitué de sables fins et de sables moyens, il avoisine les 25-30 mètres. Différents modules seront mis en place pour comparer leurs performances en termes d'attractivité pour les espèces et de résistance aux conditions environnementales.

Calendrier prévisionnel : Dès la fin de l'enquête publique le Comité de Pilotage se réunira pour évoquer la suite de ce projet : construction des récifs, immersion et suivi scientifique. Dans un premier temps, il s'agira d'identifier et de valider le portage et le partenariat nécessaire à la mise en place des différentes étapes du projet.

Programme réalisé avec la participation financière de :

Contact :
Cédric Hennache - Chargé d'études
05 46 47 51 93 / creaa@wanadoo.fr

